

# WindMail 1.2 系统安装手册

## 1 安装指引

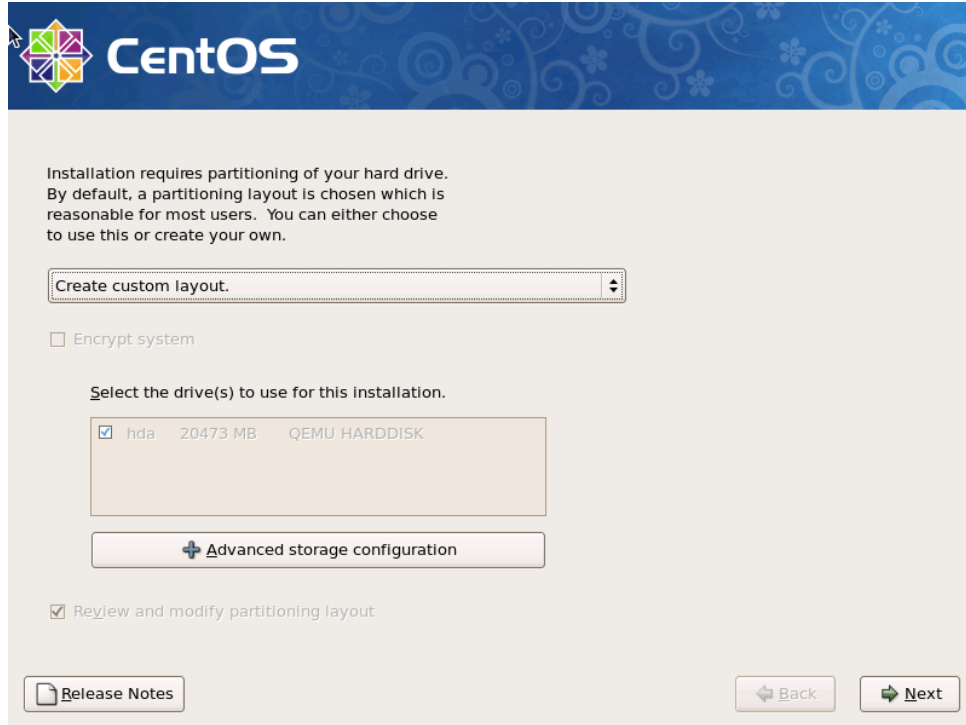
### 1.1 系统安装

WindMail 邮件系统已经与操作系统做了高度集成。安装过程简单方便，安装过程如下：

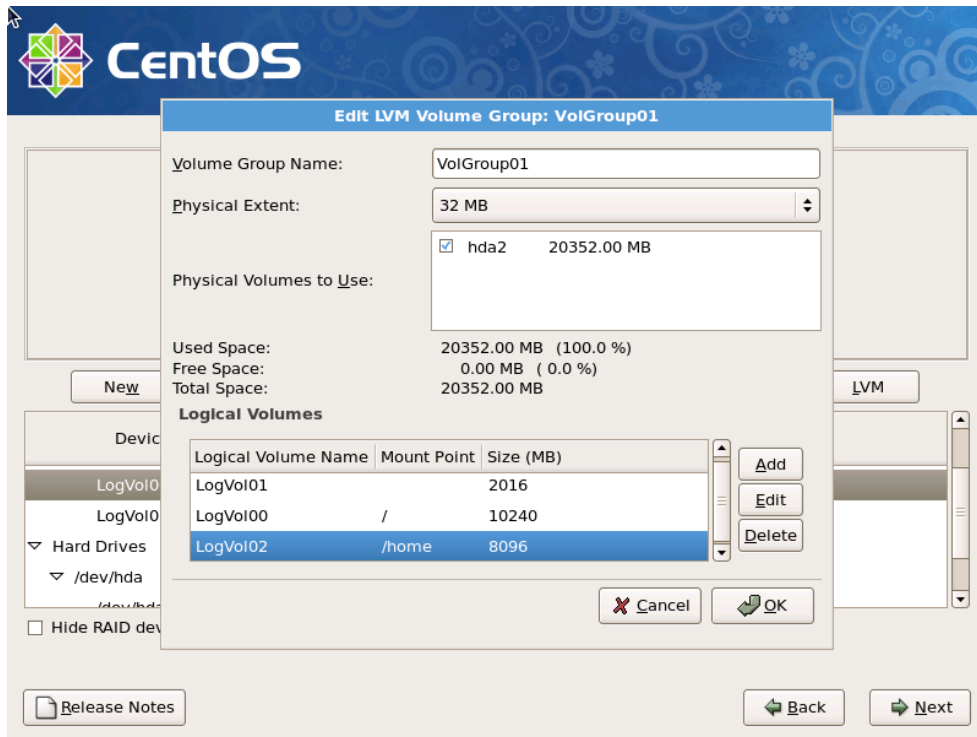
将 WindMail 光盘插入主机光驱，设置主机从光驱启动，出现如下图界面：



在上图中直接按 **回车** 键即可。系统启动后进入如下图所示磁盘划分方式界面。



如果打算将邮件系统数据单独分区存放，请选择“Create custom layout”选项进行磁盘手工规划。本例打算将邮件系统存放于单独的逻辑卷分区，配置如下图：



确认配置之后邮件系统开启自动安装过程无需再人工干预，安装完毕之后系统自动重启，取出光盘即可正常进入系统。

## 1.2 系统配置

### 1.2.1 设置 MX 解析

在进行邮件系统配置之前，建议设置外部 DNS 域名解析和 MX 解析。本例中使用 example.com 域名，SMTP 邮件服务器域名为 mail.example.com，IP 地址为 192.168.1.123。

### 1.2.2 登入系统

系统启动后进入文本控制台使用后面章节中提到的系统帐号密码登录系统。

```
CentOS release 5.4 (Final)
Kernel 2.6.18-194.11.4.el5 on an x86_64

localhost login: root
Password: _
```

### 1.2.3 配置 DNS

修改/etc/resolv.conf 配置文件，加入 DNS 服务器，例如：

```
nameserver 192.168.1.20
nameserver 192.168.1.30
```

### 1.2.4 配置系统 IP 地址

修改/etc/sysconfig/network-scripts/ifcfg-eth0 配置文件，配置 IP、掩码和网关，例如：

```
# Realtek Semiconductor Co., Ltd. RTL-8139/8139C/8139C+
DEVICE=eth0
BOOTPROTO=static
HWADDR=00:16:3E:6B:08:5A
ONBOOT=yes
IPADDR=192.168.1.123
```

```
NETMASK=255.255.255.0
```

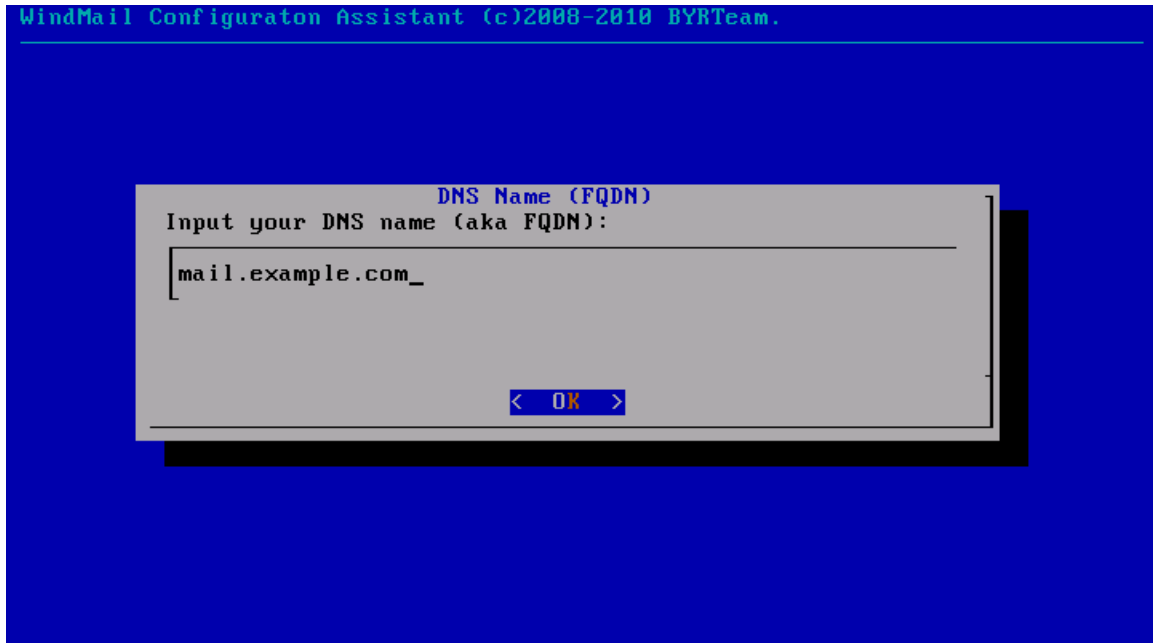
```
GATEWAY=192.168.1.1
```

执行 `service network restart` 命令使IP配置生效。

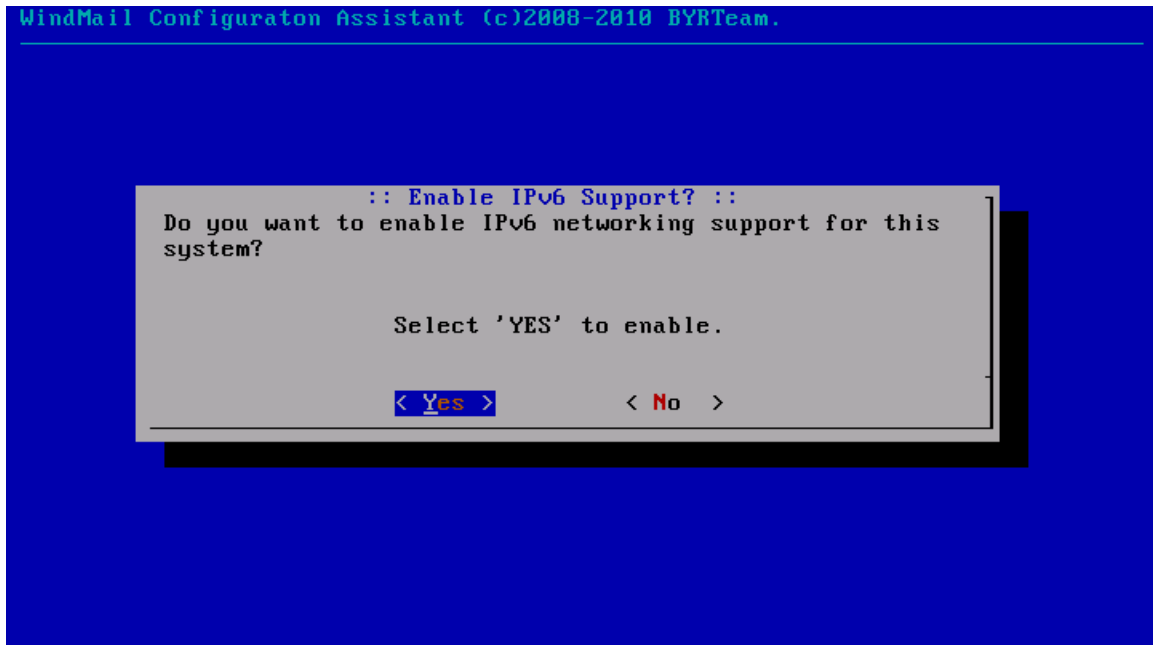
### 1.2.5 WindMail 系统配置

执行 `windmail-conf` 命令进行邮件系统初始设置。

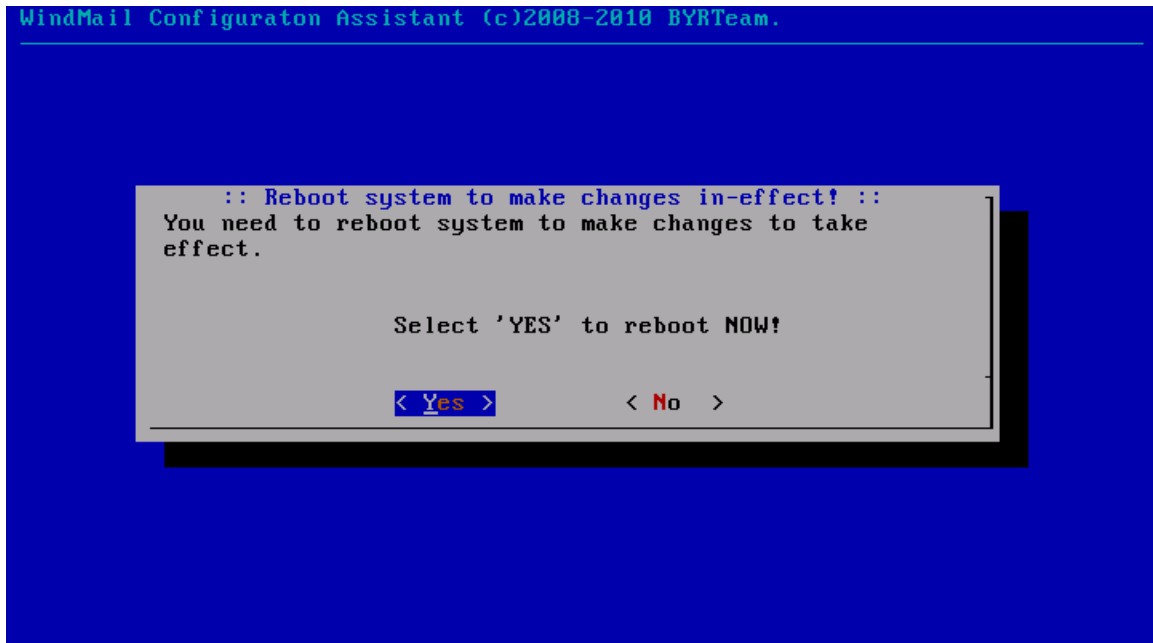
输入邮件系统（SMTP 服务器的）的 DNS 域名，例如：`mail.example.com`。



WindMail 邮件系统支持 IPv6，此处可以决定是否开启操作系统的 IPv6 支持。



完成上述两步配置之后需要重启主机以使配置生效。



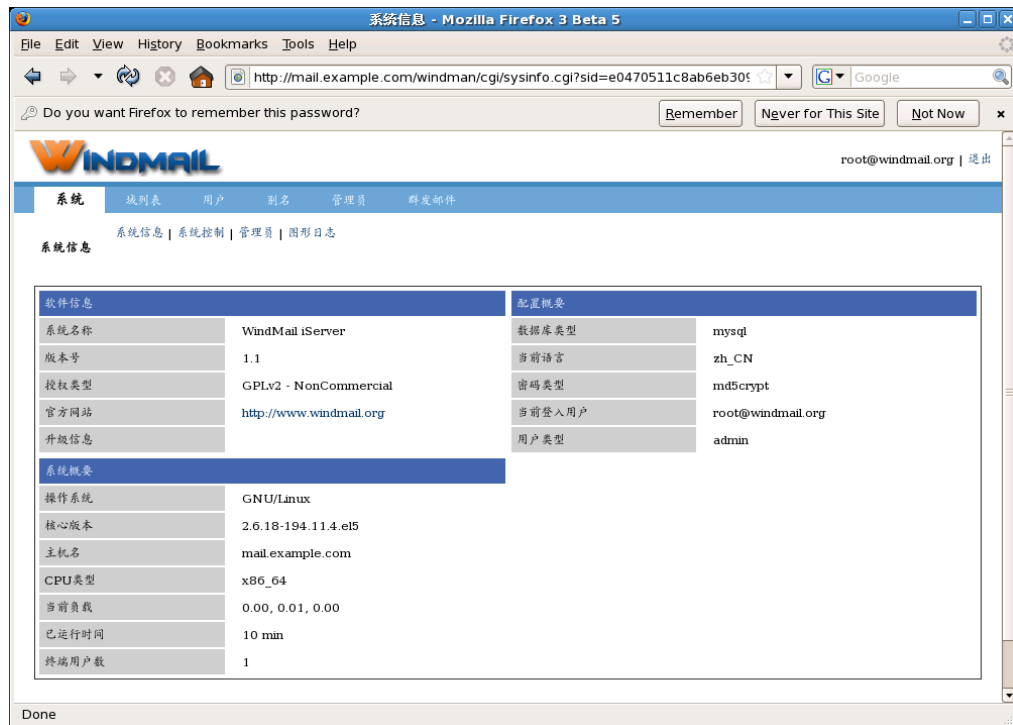
### 1.2.6 应用配置

待主机重启完成之后就可以使用 Web 进行邮件系统配置了。

### 1.3 Web 邮件配置

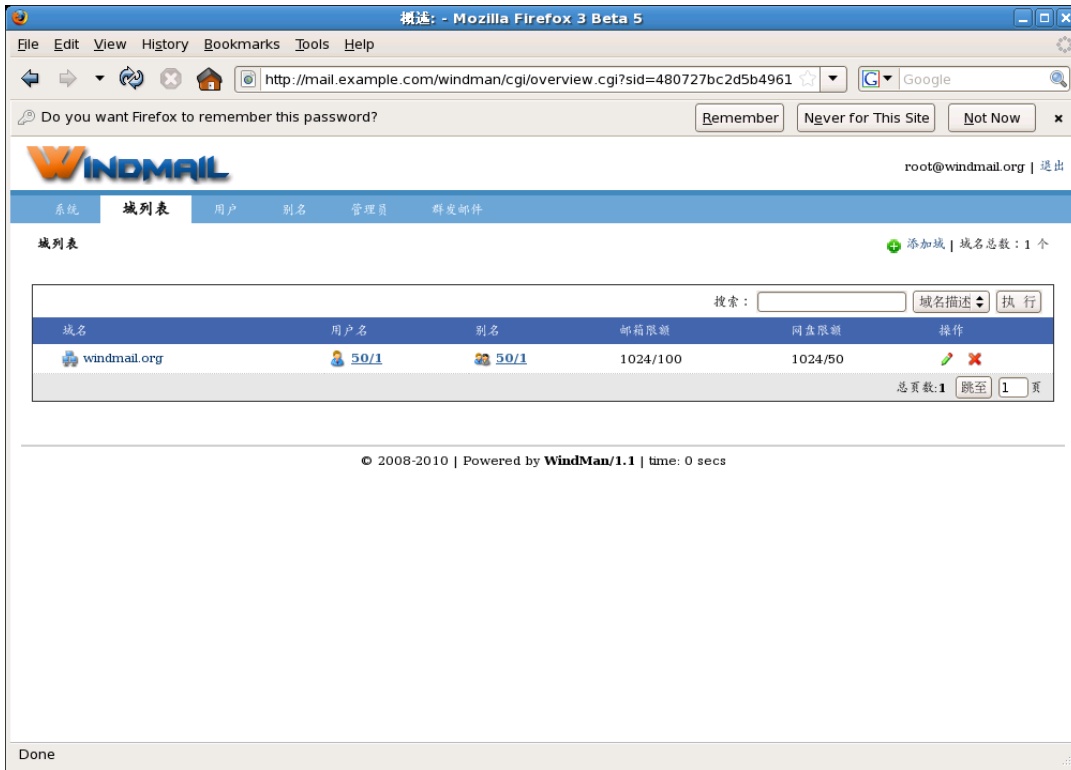
使用后面章节中提供的后台管理帐号密码进入后台管理界面：

http://<server name>/windman/

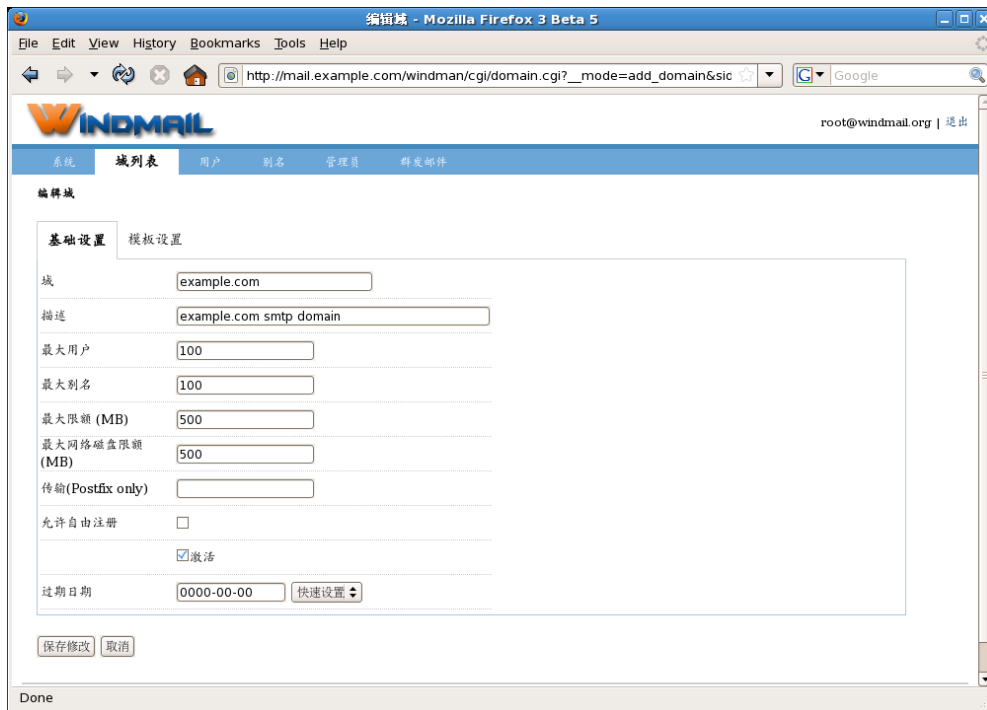


### 1.3.1 创建邮件域

进入后台管理界面之后，点击“域列表”菜单。

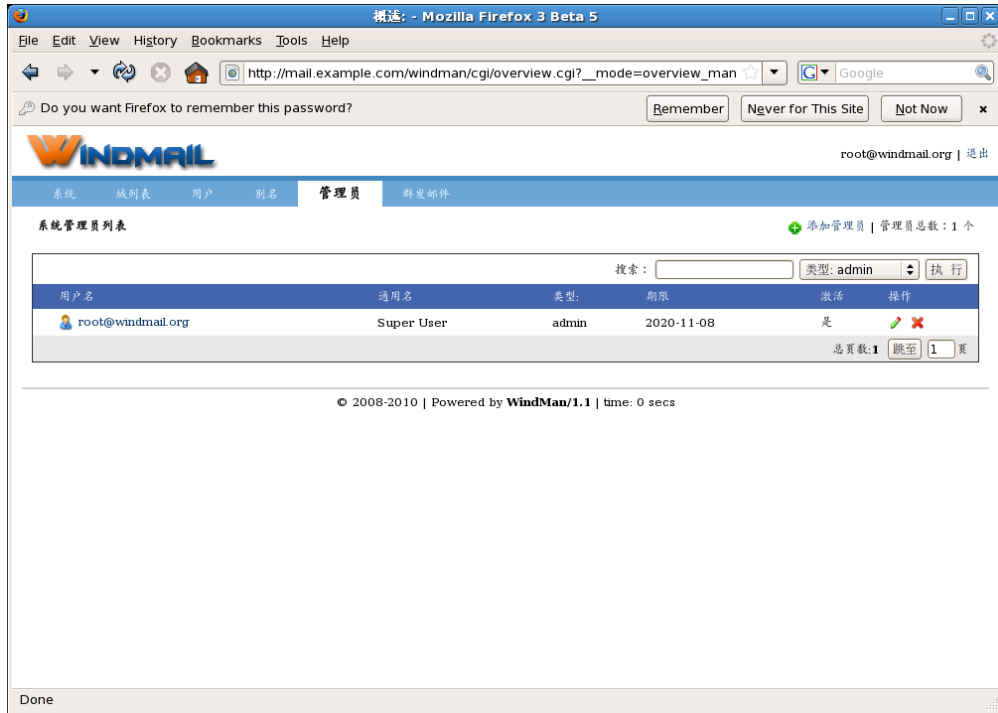


点击“添加域”链接，设置邮件域名相关信息。

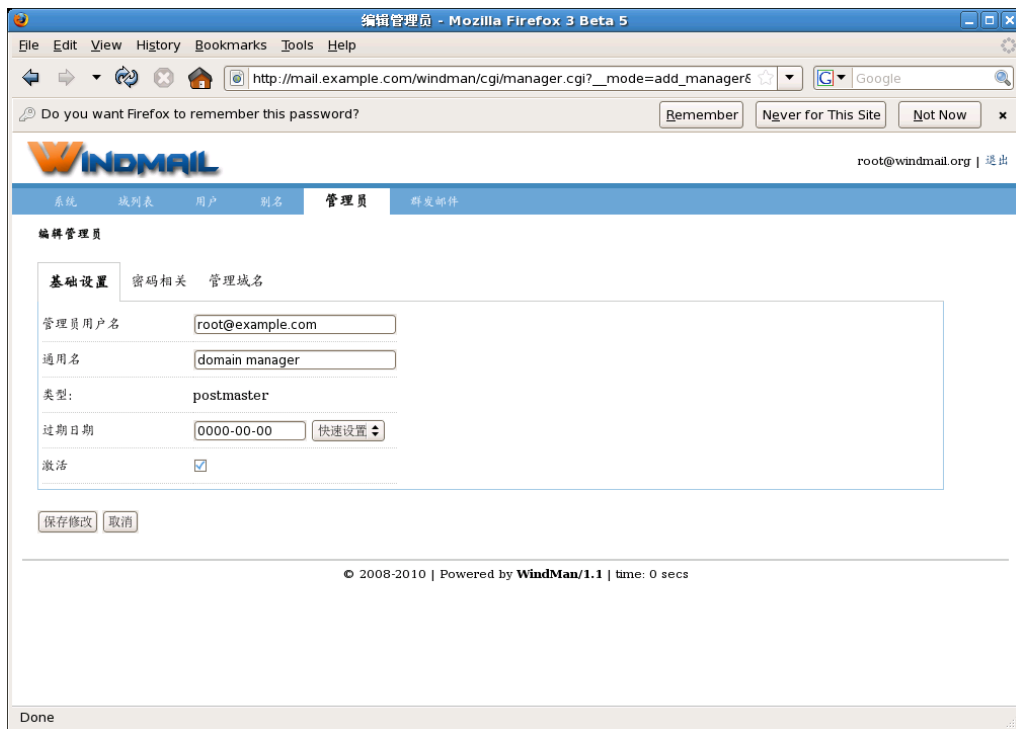


### 1.3.2 创建域管理员

点击“管理员”菜单。



再选择“添加管理员”链接。

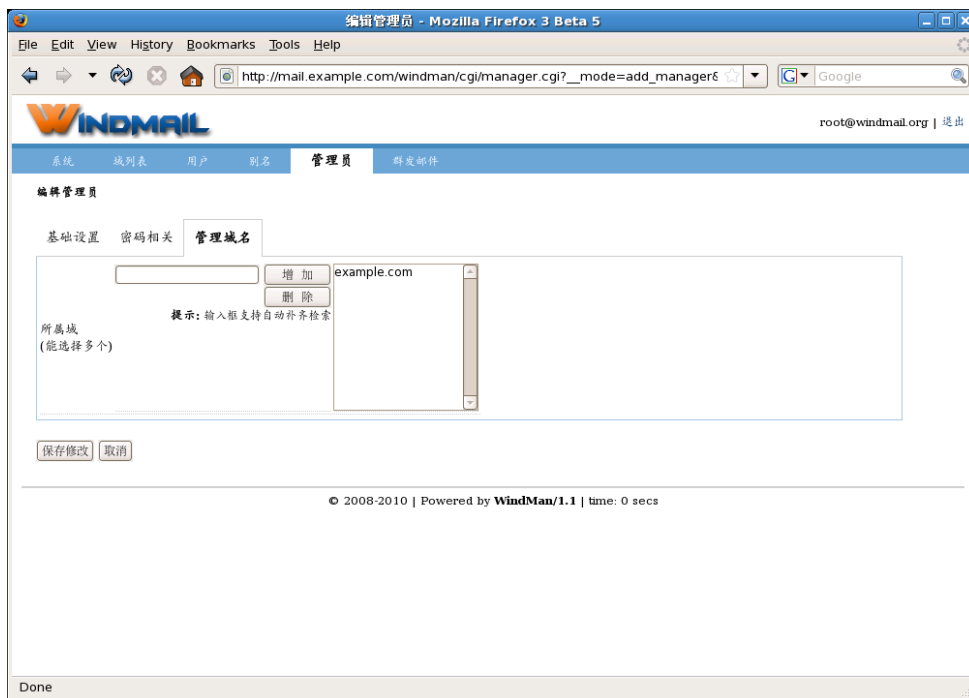


注意：如上图，添加 root@example.com 管理员帐号不会在 example.com 邮件域中创建 root 邮件用户。域管理员帐号可以仅仅是一个名称代号。

设置管理员密码。



分配管理域。

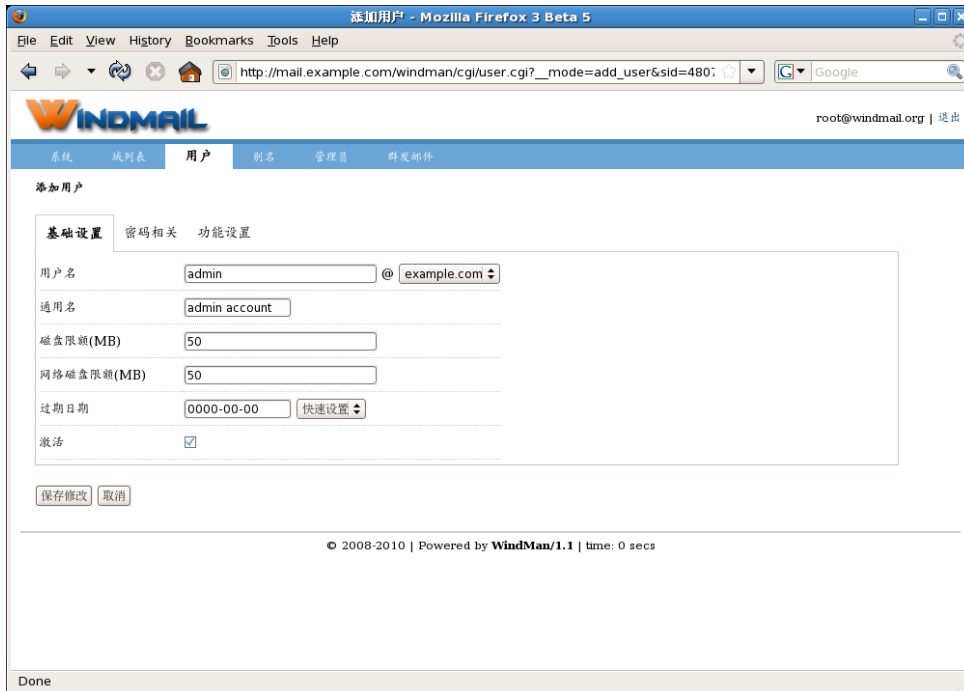


### 1.3.3 创建邮件用户

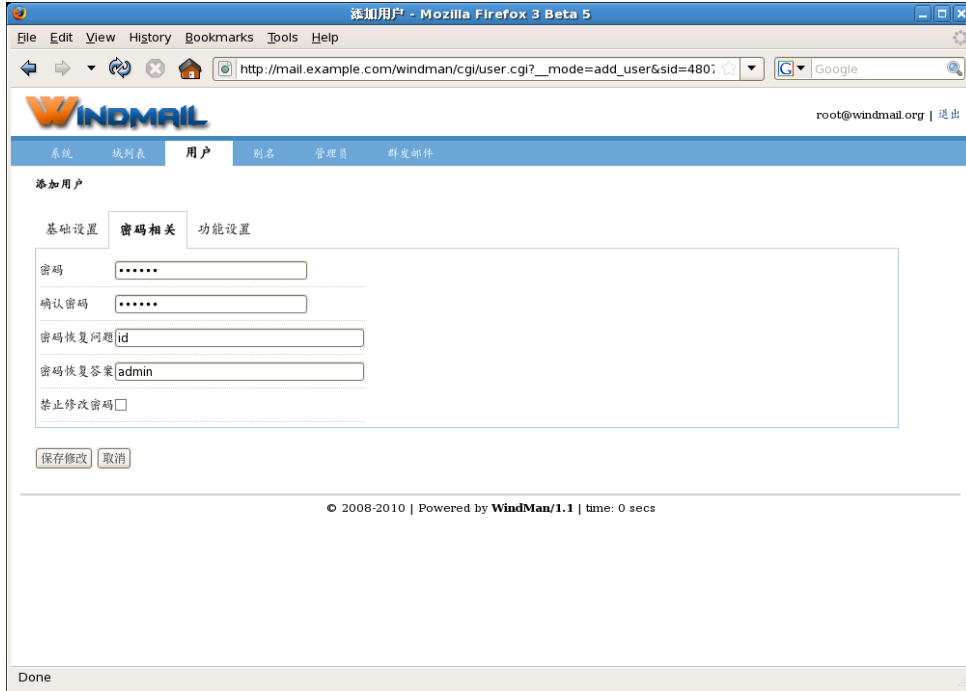
点击“用户”菜单。



点击“添加用户”。



设置用户密码。



## 2 系统预设参数

操作系统帐号密码: root/abcd1234

后台管理地址: http://<server name>/windman/

帐号: root@windmail.org 密码 abcd1234

Web Mail 地址: http://<server name>

系统数据分区位置: /home/domains

系统默认的 windmail.org 域用于后台管理, 不要删或者修改它。